

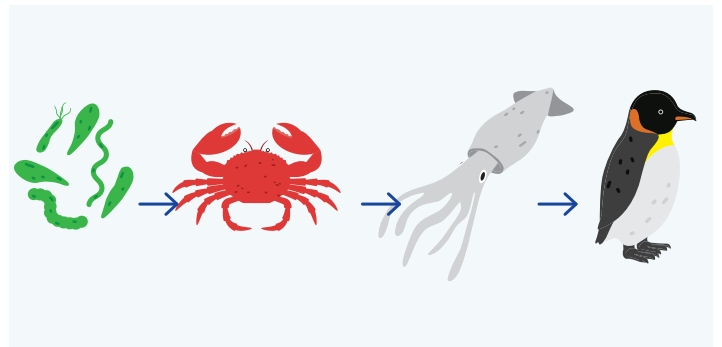
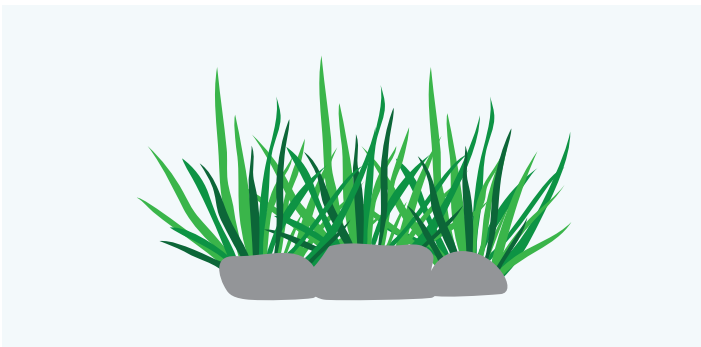
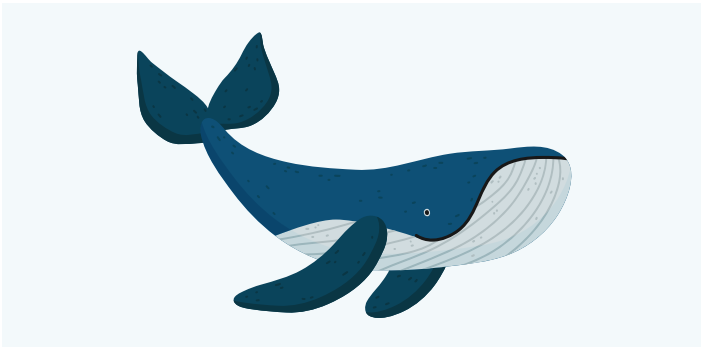


### Vous rappelez-vous de la signification des nouveaux mots du Thème 5?

Mot-clé	Signification
Absorber	L'eau de pluie ou d'autres sources qui s'écoule sur la terre. Elle peut recueillir des contaminants comme le pétrole, les produits chimiques et les engrais avant de pénétrer dans les égouts, les rivières, les lacs et l'océan.
Toxique	Le point le plus bas à l'intérieur du bateau où l'eau peut s'accumuler. Il recueille la pluie ou l'eau des vagues qui éclaboussent le pont, mais peut aussi recueillir l'huile et le carburant.
Le ruissellement de surface	La quantité de dioxyde de carbone libérée dans l'air à la suite de vos activités (consommation d'électricité, voyages, achat de vêtements, etc.).
Puisard de cale	Toxique et dangereux.
Cétacé	Animaux et plantes qui vivent dans l'eau et son interdépendants les uns des autres.
Eco-système aquatique	Absorber un liquide ou une autre substance.
Empreinte carbone	Un mammifère marin ; les baleines, les dauphins et les marsouins sont tous des cétacés.

### Test de mémoire !

Pouvez-vous vous souvenir de certaines des conséquences des déversements ? Regardez les images ci-dessous et écrivez une conséquence pour chacune d'entre elles.

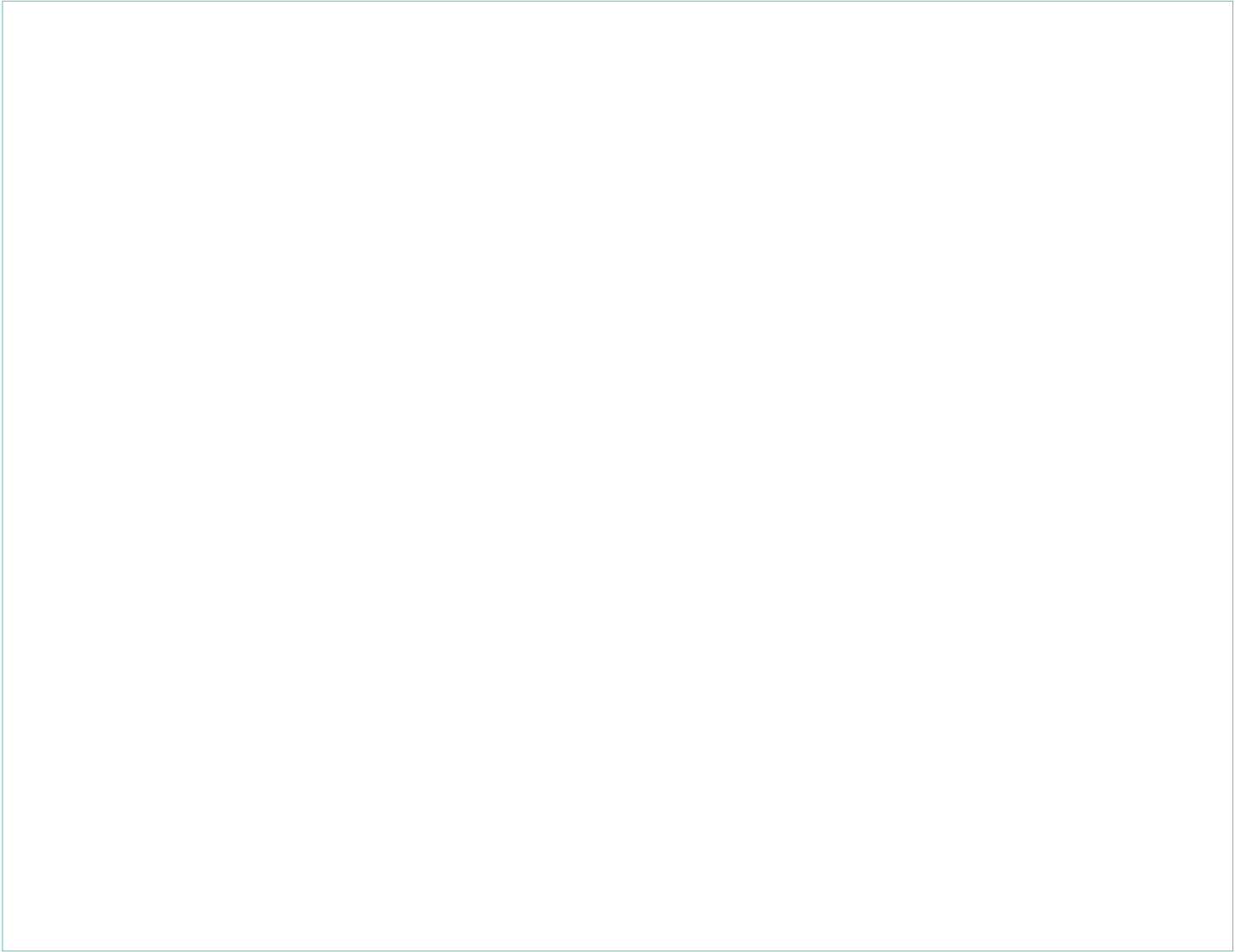




## Appel à l'action : N'oublions pas d'être les meilleurs navigateurs du club en matière de développement durable !

Réfléchissez aux différents moyens de prévenir les déversements sur et hors du bateau.

Choisissez 1 ou 2 de ces moyens et faites un dessin à leur sujet. N'oubliez pas de donner un titre à votre dessin !



### Débriefing

Les déversements se produisent sur le bateau et autour du club parce que... \_\_\_\_\_

\_\_\_\_\_

Je peux être un navigateur éco-responsable et prévenir les déversements en :

1. \_\_\_\_\_

2. \_\_\_\_\_

3. \_\_\_\_\_

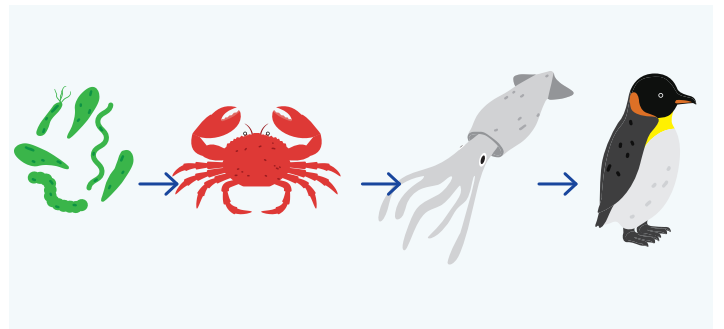
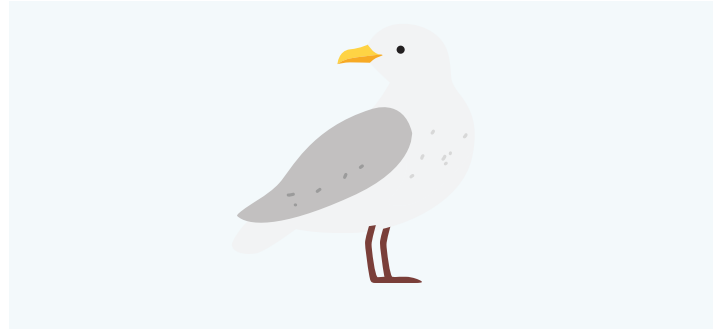
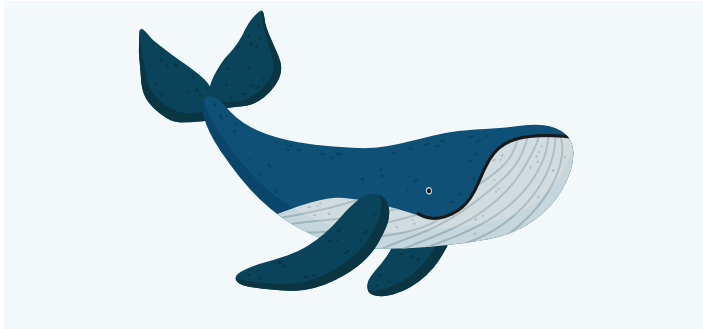


### Vous rappelez-vous de la signification des nouveaux mots du Thème 5?

Mot-clé	Signification
A_____	L'eau de pluie ou d'autres sources qui s'écoule sur la terre. Elle peut recueillir des contaminants comme le pétrole, les produits chimiques et les engrais avant de pénétrer dans les égouts, les rivières, les lacs et l'océan.
T_____	Le point le plus bas à l'intérieur du bateau où l'eau peut s'accumuler. Il recueille la pluie ou l'eau des vagues qui éclaboussent le pont, mais peut aussi recueillir l'huile et le carburant.
Le r_____ de s_____	La quantité de dioxyde de carbone libérée dans l'air à la suite de vos activités (consommation d'électricité, voyages, achat de vêtements, etc.).
P_____ de c_____	Toxique et dangereux
C_____	Animaux et plantes qui vivent dans l'eau et son interdépendants les uns des autres.
É_____ a_____	Absorber un liquide ou une autre substance.
E_____ c_____	Un mammifère marin ; les baleines, les dauphins et les marsouins sont tous des cétacés.

### Test de mémoire !

Pouvez-vous vous souvenir de certaines des conséquences des déversements ? Regardez les images ci-dessous et écrivez une conséquence pour chacune d'entre elles.





## Appel à l'action : N'oublions pas d'être les meilleurs navigateurs du club en matière de développement durable !

Réfléchissez aux différents moyens de prévenir les déversements sur et hors du bateau.

Choisissez un des conseils et concevez une carte postale qui peut aider les gens à se rappeler comment prévenir les déversements.

Quel conseil avez-vous choisi ?  
Pensez à dessiner quelque chose qui explique ce conseil.  
À qui enverriez-vous cette carte postale ?  
A quoi correspond une phrase pour faire passer votre message ?  
Écrivez-le au dos !

<hr/> <hr/> <hr/> <hr/> <hr/> <hr/> <hr/> <hr/> <hr/> <hr/>	<div style="border: 1px solid black; width: 40px; height: 40px; margin-bottom: 10px;"></div> <hr/> <hr/> <hr/> <hr/> <hr/> <hr/> <hr/> <hr/>
---	--

### Débriefing

Les déversements se produisent sur le bateau et autour du club parce que...

---

Les déversements nuisent à notre écosystème aquatique en...

---

---

Je peux être un navigateur éco-responsable et prévenir les déversements en :

1. \_\_\_\_\_

4. \_\_\_\_\_

2. \_\_\_\_\_

5. \_\_\_\_\_

3. \_\_\_\_\_

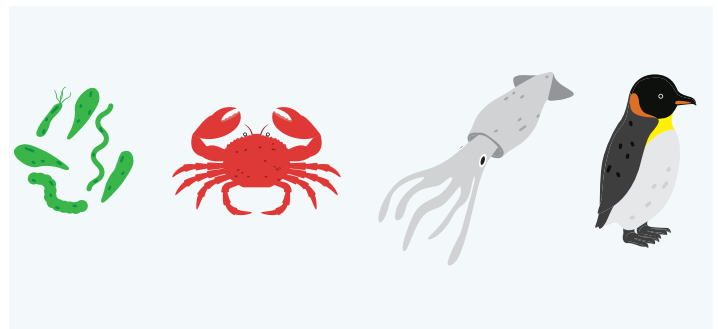
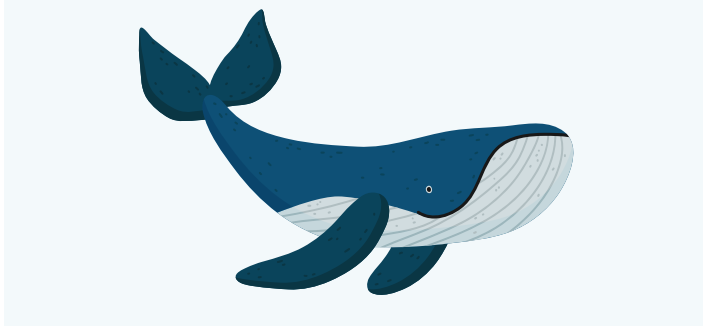


### Vous rappelez-vous de la signification des nouveaux mots du Thème 5?

Mot-clé	Signification
_____	L'eau de pluie ou d'autres sources qui s'écoule sur la terre. Elle peut recueillir des contaminants comme le pétrole, les produits chimiques et les engrais avant de pénétrer dans les égouts, les rivières, les lacs et l'océan.
_____	Le point le plus bas à l'intérieur du bateau où l'eau peut s'accumuler. Il recueille la pluie ou l'eau des vagues qui éclaboussent le pont, mais peut aussi recueillir l'huile et le carburant.
_____	La quantité de dioxyde de carbone libérée dans l'air à la suite de vos activités (consommation d'électricité, voyages, achat de vêtements, etc.).
_____	Toxique et dangereux
_____	Animaux et plantes qui vivent dans l'eau et son interdépendants les uns des autres.
_____	Absorber un liquide ou une autre substance.
_____	Un mammifère marin ; les baleines, les dauphins et les marsouins sont tous des cétacés.

### Test de mémoire !

Pouvez-vous vous souvenir de certaines des conséquences des déversements ? Regardez les images ci-dessous et écrivez une conséquence pour chacune d'entre elles.





## Appel à l'action : N'oublions pas d'être les meilleurs navigateurs du club en matière de développement durable !

Réfléchissez aux différents moyens de prévenir les déversements sur et hors du bateau.

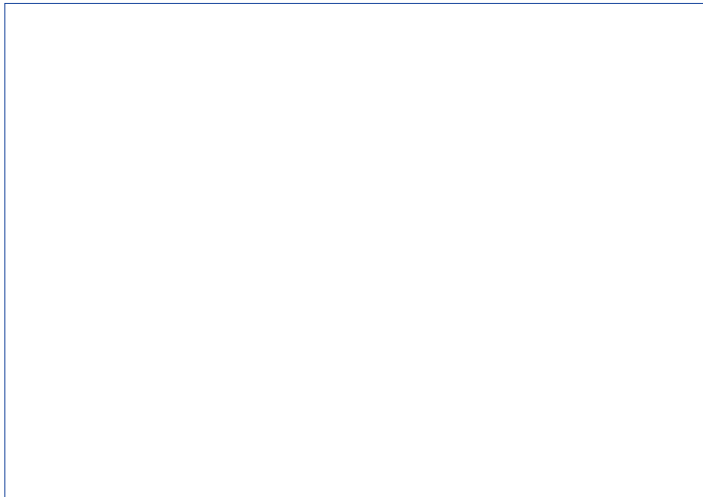
Choisissez un des conseils et concevez une carte postale qui peut aider les gens à se rappeler comment prévenir les déversements.

Quel conseil avez-vous choisi ?

A qui enverriez-vous cette carte postale ?

Que leur diriez-vous sur la prévention des déversements ?

Ecrivez-leur un petit message.



## Débriefing

Les déversements se produisent sur le bateau et autour du club parce que...

Il est important que nous soyons conscients des déversements parce que...

Je peux être un navigateur éco-responsable et prévenir les déversements en :

1. \_\_\_\_\_

2. \_\_\_\_\_

3. \_\_\_\_\_

4. \_\_\_\_\_

5. \_\_\_\_\_